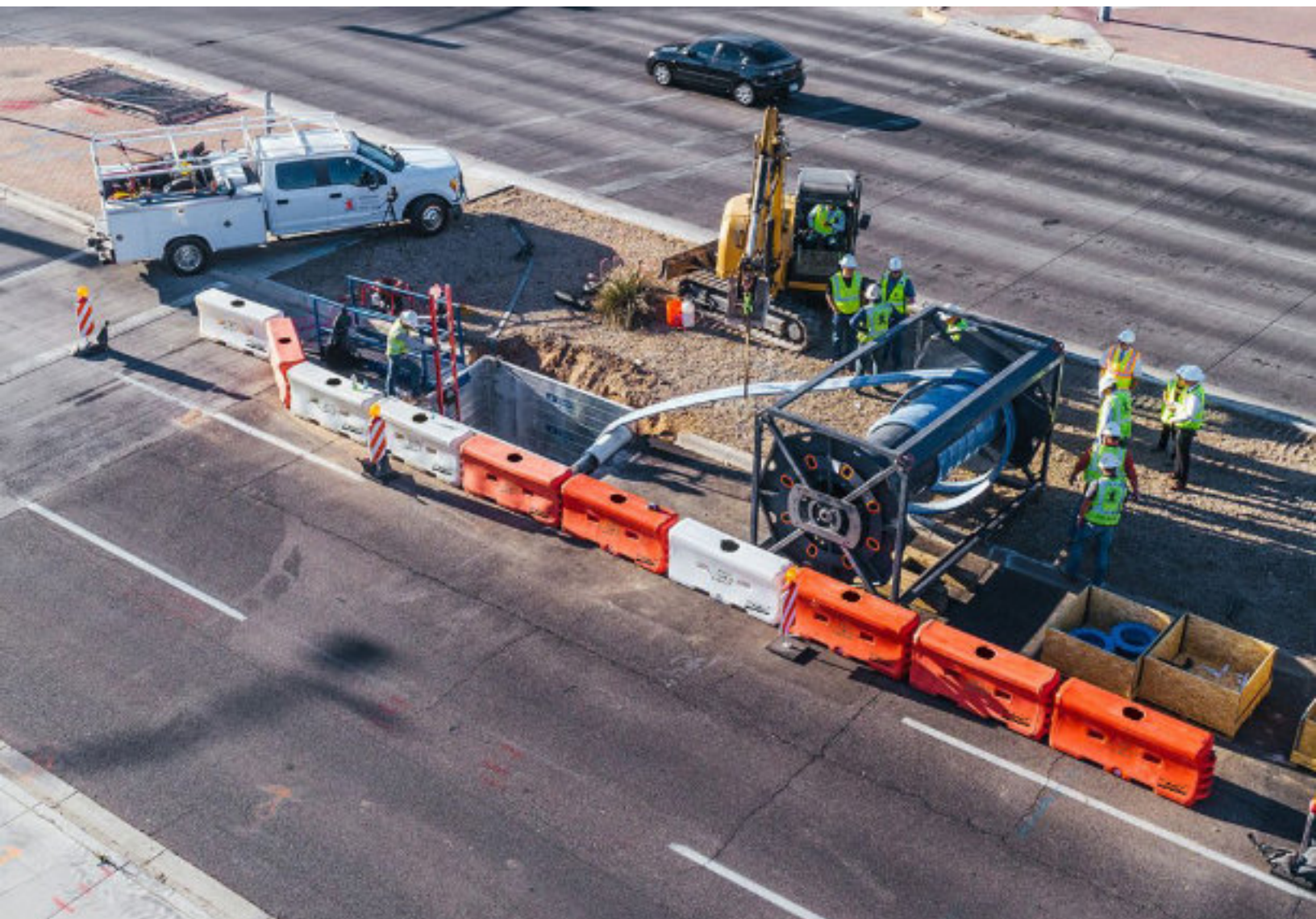


SISTEMAS DE BARRERA LLENOS DE AGUA

Sistemas de barrera elegibles según MASH para una seguridad superior



Water-Wall
Water-Filled Barrier

TraFFix
WATER-CABLE
Barrier™

WWF
Water-Wall Fence™

Sentry™
Water-Cable Barrier



Water-Wall™

Water-Filled Barrier



ELIJA LO MEJOR BARRERA DE IMPACTO LLENA DE AGUA TL-2



45032-O
Water-Wall naranja



45032-W
Water-Wall blanca

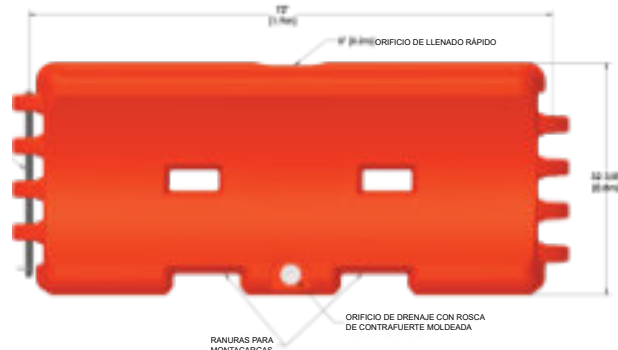
Dispositivo longitudinal de canalización TL-2 elegible según MASH

- Probado y aprobado según NCHRP-350 como muro de barrera TL-1, dispositivo longitudinal de canalización TL-2 y barricada TL-3.
- 32" de alto x 72" de largo: diseño de perfil bajo que permite una visibilidad óptima para el conductor del tráfico que se aproxima en intersecciones.
- Plástico de polietileno de baja densidad resistente que minimiza las grietas y roturas para un rendimiento duradero.
- Diseño de articulación de doble pared que minimiza las roturas y crea una conexión fuerte en los puntos de bisagra.
- El diseño de bisagra permite una rotación de hasta 30° para facilitar la disposición y el cierre del perímetro del sitio con pasador final o poste tipo T para cercas; además, una NUEVA pieza de esquina permite una rotación versátil de 90° entre barreras.
- Gran orificio de llenado de 8" que acelera el proceso de llenado; incluye tapa plástica con cierre de giro.
- Tapón de drenaje desplazado y resistente a manipulaciones, con rosca de contrafuerte gruesa que se enrosca o desenrosca en solo 2½ vueltas.
- Incluye un pasador de conexión de acero y un pasador de retención por cada muro para permitir que las secciones se bloqueen entre sí.
- Ranuras moldeadas para montacargas y transpaleta que facilitan su movimiento.
- Muros estándar en naranja o blanco; otros colores disponibles a pedido.
- Compatible con la cerca de malla Water-Wall para mayor seguridad en el sitio de trabajo.

BARRERA LLENA DE AGUA WATER-WALL® ESPECIFICACIÓN

La Water-Wall debe medir 72" de largo x 32" de alto x 18" de ancho y estar moldeada en polietileno lineal de baja densidad. La Water-Wall debe ser elegible según MASH como dispositivo longitudinal de canalización TL-2. Cada muro individual debe pesar 80 lb vacío y 1110 lb lleno. Los colores estándar son blanco o naranja. Las secciones Water-Wall se conectan entre sí mediante pasadores tipo T de acero galvanizado que atraviesan una articulación de doble pared, lo que minimiza roturas en los puntos de bisagra. El muro puede pivotar hasta 30° cuando está conectado. La WaterWall debe contar con un orificio de llenado de 8" de diámetro para un llenado rápido y una tapa con cierre de giro para su sellado. La Water-Wall tendrá orificios moldeados pasantes que facilitan su desplazamiento. El tapón de drenaje debe estar desplazado para proteger contra grietas o roturas y contar con rosca de contrafuerte gruesa para una extracción e instalación rápidas. Las Water-Wall deben poder apilarse para facilitar su transporte y almacenamiento.

LONGITUD:	72 in. / 1.82 m
ALTURA:	32 in. / 0.81 m
ANCHO:	18 in. / 0.46 m
PESO: Vacio	80 lbs. / 36.30 kg
PESO: Lleno	1,110 lbs / 503.50 kg



02 NUEVA PIEZA DE ESQUINA

La NUEVA pieza de esquina permite un pivote versátil de 90° entre barreras.



01 TAPÓN + DRENAJE EFICIENTE

El gran orificio de llenado de 8" acelera el proceso de llenado; incluye tapa plástica con cierre de giro. Nuevo tapón de drenaje desplazado y resistente a manipulaciones, con rosca de contrafuerte gruesa.



03 DISEÑO APILABLE

Se apila ordenadamente para almacenamiento y transporte.



04 TRANSPORTE FÁCIL

Puede levantarse y colocarse fácilmente con montacargas o tranpaleta.



05 CONFIGURACIONES VERSÁTILES

El diseño de bisagra con rotación de 30° permite que la Water-Wall se adapte a carreteras curvas y múltiples configuraciones.

Elegible según MASH como:

Dispositivo longitudinal de canalización TL-2 [WZ-358]

Aprobado según NCHRP 350 como:

Barrera longitudinal TL-1 [HSA-110/B-130]

Dispositivo longitudinal de canalización TL-2 [HSA-10/WZ-224]

Barricada TL-3 [HSA-10/WZ-224]



TraFFix WATER-CABLE Barrier™



RENDIMIENTO QUE GARANTIZA PROTECCIÓN BARRERA LONGITUDINAL DE IMPACTO TL-2



45332-MO

Barrera Water-Cable naranja



45332-MW

Barrera Water-Cable blanca

Probada, aprobada y elegible según MASH en niveles: TL-1: 31 mph (50 km/h) y TL-2: 43.5 mph (70 km/h)

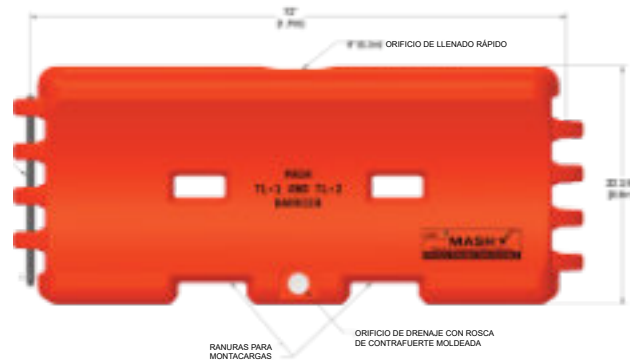
- Tres cables de acero galvanizado moldeados refuerzan la barrera de agua con cable para resistir la penetración de vehículos durante un impacto.
- Diseño de articulación de doble pared que minimiza roturas en los puntos de bisagra.
- Plástico de polietileno duradero con aditivos contra radiación ultravioleta que resisten decoloración, grietas y roturas.
- El diseño de bisagra permite una rotación de 30° entre secciones.
- Gran orificio de llenado de 8" que acelera el proceso de llenado; incluye tapa plástica con cierre de giro.
- Tapón de drenaje resistente a manipulaciones con rosca de contrafuerte gruesa que evita el cruce de roscas y se enrosca o desenrosca en solo 2½ vueltas.
- Incluye un pasador de conexión de acero que permite unir las secciones entre sí.
- Ranuras para montacargas o transpaleta para facilitar el movimiento y la colocación.
- Muros estándar en naranja o blanco; otros colores disponibles a pedido.



BARRETA WATER-CABLE™ DE TRAFFIX ESPECIFICACIÓN

La barrera Water-Cable tendrá 72" (1,9 m) de largo x 18" (0,46 m) de ancho x 32" (0,8 m) de alto, y estará moldeada en polietileno. La barrera WaterCable deberá estar probada, aprobada y considerada elegible según MASH para aplicaciones de barrera TL-1 a 31 mph (50 km/h) y TL-2 a 43,5 mph (70 km/h). Cada muro individual debe pesar 100 lb (45,4 kg) vacío, incluyendo los cables internos, y 1070 lb (485,3 kg) lleno. Tres cables de acero trenzado de 3/8" de diámetro están moldeados dentro de la pared para contener el vehículo durante un accidente. Los colores estándar son naranja y blanco, aunque el producto también puede fabricarse en otros colores. Los módulos de la barrera Water-Cable se conectan entre sí mediante pasadores tipo T de acero galvanizado que pasan a través de una bisagra de doble pared, lo que minimiza las roturas en los puntos de articulación. La barrera puede pivotar hasta 30 grados cuando está conectada. La barrera Water-Cable debe contar con un orificio de llenado de 8" (0,2 m) de diámetro para llenado rápido y una tapa con cierre de giro para su sellado. La barrera incluye ranuras moldeadas para montacargas, facilitando el movimiento. El tapón de drenaje está centrado en el módulo para proteger contra grietas o roturas y cuenta con rosca de contrafuerte gruesa para una extracción e inserción rápida.

LONGITUD:	76 in. / 1.93 m
ALTURA:	32 in. / 0.82 m
ANCHO:	18 in. / 0.46 m
PESO: <i>Vacío</i>	80 lbs. / 36.29 kg
PESO: <i>Lleno</i>	1,170 lbs / 530.70 kg



01 DISEÑO APILABLE

Se apila ordenadamente para almacenamiento y transporte.



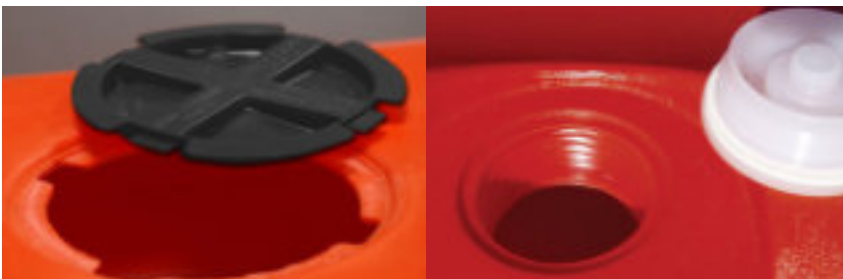
02 TRANSPORTE FÁCIL

Puede levantarse y colocarse fácilmente con montacargas o transpaleta.



03 NUEVA PIEZA DE ESQUINA

La NUEVA pieza de esquina permite un pivote versátil de 90° entre barreras.



04 SISTEMA EFICIENTE DE TAPÓN Y DRENAJE

El gran orificio de llenado de 8" acelera el proceso de llenado; incluye tapa plástica con cierre de giro. Nuevo tapón de drenaje desplazado y resistente a manipulaciones, con rosca de contrafuerte gruesa.

Elegible según MASH como:

Barrera longitudinal TL-1 [B-271]

Barrera longitudinal TL-2 [B-272]



Sentry™ Water-Cable Barrier



EL SISTEMA DE BARRERA LONGITUDINAL TL-3 TEMPORAL Y PORTÁTIL MÁS RESISTENTE



45332-MO

Barrera Sentry Water-Cable naranja



45332-MW

Barrera Sentry Water-Cable blanca

Elegible según MASH como barrera TL-3

- La alternativa perfecta a las pesadas barreras de hormigón.
- Ideal para trabajos en tableros de puentes; más liviana que las barreras centrales de hormigón y no requiere anclajes.
- Cuatro cables de acero trenzado de 3/8" de diámetro que evitan la penetración de vehículos en la zona de trabajo.
- Orejetas de apilado para facilitar el almacenamiento y transporte.
- Bujes y conjuntos de cables moldeados integralmente en las orejetas de conexión.
- Once articulaciones interconectadas en cada extremo.
- Fácil de transportar y fácil de instalar.



BARRERA SENTRY WATER-CABLE™ ESPECIFICACIÓN

La barrera Sentry Water-Cable debe medir 75,6" (1,9 m) de largo x 22,5" (0,57 m) de ancho x 45.8" (1m2 m) de alto y estar moldeada en polietileno. La barrera Sentry Water-Cable ha sido probada según MASH, aprobada y elegible para aplicaciones de barrera longitudinal TL-3 a 62,1 mph (100 km/h). Cada muro individual debe pesar 215 lb (97,5 kg) vacío, incluidos los cables internos, y 2150 lb (975,2 kg) lleno con agua. Cuatro cables de acero trenzado de 3/8" de diámetro están moldeados dentro del muro para contener el vehículo durante un impacto. Los colores estándar son naranja/rojo y blanco, aunque el producto también puede fabricarse en otros colores. Los módulos de la barrera Water-Cable se conectan entre sí mediante pasadores tipo T de acero galvanizado que pasan a través de una bisagra de doble pared, lo que minimiza las roturas en los puntos de articulación. La barrera puede pivotar hasta 15° cuando está conectada. La barrera Sentry Water-Cable debe contar con un orificio de llenado de 8" (0,2 m) de diámetro para llenado rápido y una tapa con cierre de giro para su sellado. La barrera tendrá ranuras moldeadas para montacargas que facilitan su desplazamiento. El tapón de drenaje está centrado en el módulo para proteger contra grietas o roturas y cuenta con rosca de contrafuerte gruesa para una extracción e inserción rápida. Las barreras Sentry Water-Cable deben poder apilarse para facilitar el transporte y almacenamiento.

LONGITUD:	76 in. / 1.93 m
ALTURA:	43 in. / 1.09 m
ANCHO:	18 in. / 0.46 m
PESO: Vacío	215 lbs. / 97 kg
PESO: Lleno	2,150 lbs / 975 kg

4" [101mm] x 71" [1803mm]
SUPERFICIE PLANA

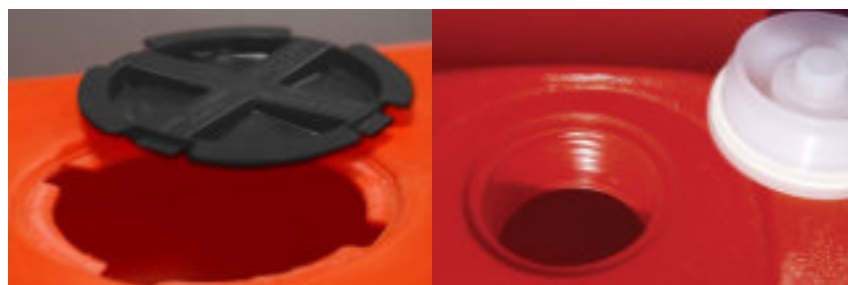
42.80" [1087mm]

LADO CON SEIS ARTICULACIONES

LADO CON CINCO ARTICULACIONES

ORIFICIOS PASANTES PARA MONTACARGAS

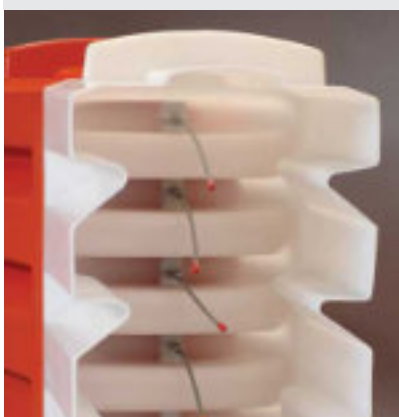
CABLES MOLDEADOS
ORIFICIO DE DRENAJE MOLDEADO
CON ROSCA DE CONTRAFUERTE



01

SISTEMA EFICIENTE DE TAPÓN Y DRENAJE

El gran orificio de llenado de 8" acelera el proceso de llenado; incluye tapa plástica con cierre de giro. Nuevo tapón de drenaje desplazado y resistente a manipulaciones, con rosca de contrafuerte gruesa.



02

CABLES MOLDEADOS

Las secciones de corte muestran cuatro cables moldeados integralmente y bujes para evitar que los vehículos penetren en la zona de trabajo.

03

ROTACIÓN FÁCIL

Los muros fijados con pasadores giran hasta 15° para configuraciones versátiles a lo largo de las carreteras.



Elegible según MASH como:

Barrera longitudinal TL-3 [B-279]



WWF
Water-Wall Fence™



PROTECCIÓN DURADERA Y VERSÁTIL PARA EL SITIO DE TRABAJO SISTEMA DE CERCA Y PORTÓN PARA BARRERAS

El único panel de cerca probado y elegible según MASH

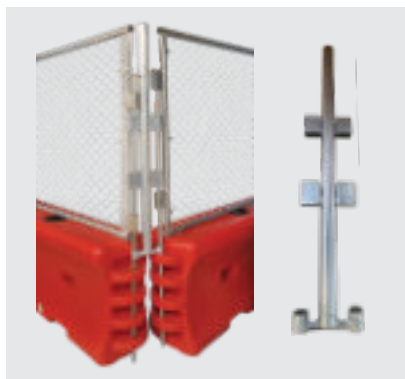
- Mantenga segura un área o zona de construcción con la cerca Water-Wall.
- Se adapta fácilmente a las barreras Traffix Water-Wall o Water-Cable™ existentes para crear una barrera sólida y segura.
- La cerca Water-Wall está fabricada con malla de acero galvanizado calibre 11, lo que proporciona seguridad y visibilidad.
- Las secciones de la cerca se interconectan con la Water-Wall para ofrecer mayor estabilidad general y permitir ajustes en terrenos irregulares.
- Las Water-Wall pueden pivotar hasta 30°, lo que facilita la disposición y el cierre del perímetro de los sitios de trabajo con pasador final o pasador tipo T para cercas; además, **NUEVAS** piezas de esquina permiten conexiones de 90° entre barreras.
- Orificio adicional en el extremo superior del pasador tipo T para instalar un perno de seguridad y mejorar la protección.
- Las tapas de llenado son fácilmente accesibles con la cerca instalada; no es necesario retirar la cerca para llenar la barrera Water-Wall o la Water-Cable.
- Portón simple de 6 ft o doble de 12 ft disponible para proporcionar una entrada segura para trabajadores o vehículos de trabajo.

45032-WWF
Paneles de cerca Water-Wall con
barreras Water-Wall naranjas
y blancas



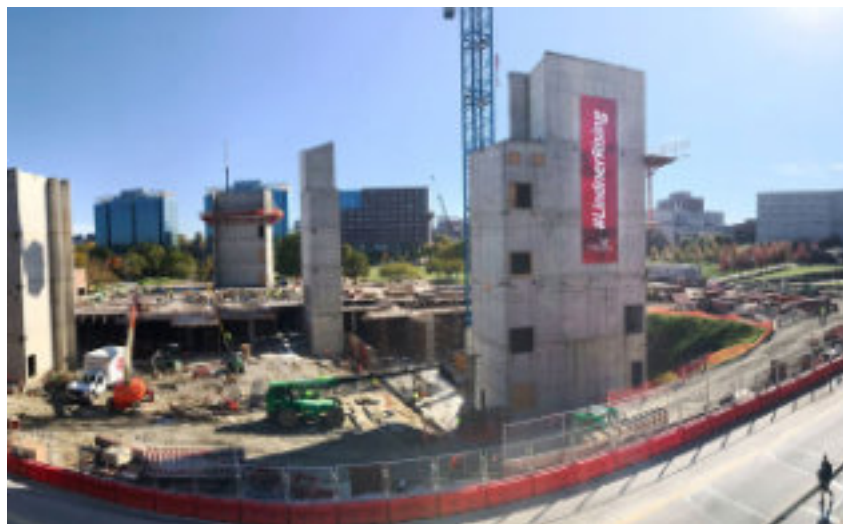
CERCA WATER-WALL™ ESPECIFICACIÓN

El panel de cerca de malla ciclónica se fija a la parte superior de una barrera Traffix Water-Wall o Traffix Water-Cable. Cada panel se conecta con el siguiente mediante pasadores tipo T de acero de longitud extendida. El panel de cerca está probado, aprobado y elegible según MASH cuando se utiliza únicamente con la barrera Water-Wall LCD o la Water-Cable. La cerca de malla ciclónica está fabricada con acero calibre 11, unida a postes verticales de acero de 1 5/8" de diámetro. Las secciones de la cerca tendrán 72" de ancho x 52" de alto. Cada sección de cerca no pesará más de 42 lb, incluido el pasador tipo T de conexión. Cada pasador tipo T se extenderá hacia abajo a través de las secciones de la cerca y dentro de las articulaciones (knuckles) de la barrera WaterWall LCD o Water-Cable, fijando la cerca de manera segura al muro. La cerca permitirá instalar un portón simple de 6 ft o un portón doble de 12 ft para la entrada o salida de la zona de trabajo. La altura total de la cerca Water-Wall, instalada sobre la barrera Water-Wall LCD o Water-Cable, será de al menos 7 ft.



01 NUEVA PIEZA DE ESQUINA PARA CERCA

La cerca Water-Wall puede rotar hasta 30° con pasador final o pasador tipo T para cercas, y hasta 90° con las nuevas piezas de esquina.



DESCRIPCIÓN

N.º DE ARTÍCULO

DIMENSIONES

Paneles de cerca WW

45032-WWF

72" de ancho x 52" de alto

**Portón simple de 6 ft
(incluye dos marcos de fijación para portón)**

45032-WWF-GATE6

72" de ancho x 72" de alto

**Portón doble de 12 ft
(incluye dos marcos de fijación para portón)**

45032-WWF-GATE12

144" de ancho x 72" de alto

Marco de fijación para portón

45032-WWF-GA

82" x 12"

Pasador tipo T con pasador de retención

45032-WWF-CP

72" de largo

Pieza de esquina Water-Wall

45032-WWF90

8" de ancho x 30" de alto

Pieza de esquina para cerca Water-Wall

45032-WWF90

8" de ancho x 56" de alto

Water-Wall (blanca)

45032-W

72" de largo x 32" de alto

Water-Wall (naranja)

45032-O

72" de largo x 32" de alto

Barrera Water-Cable (blanca)

45332-MW

72" de largo x 32" de alto

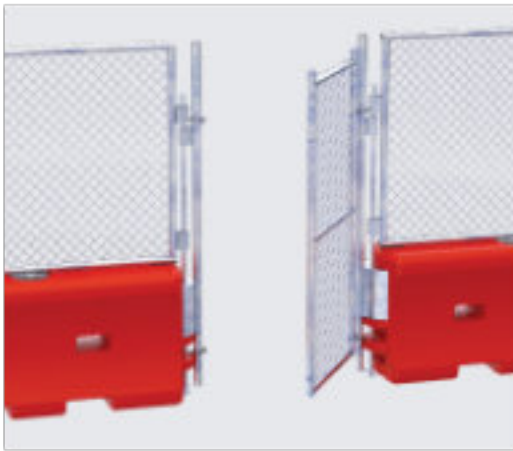
Barrera Water-Cable (naranja)

45332-MO

72" de largo x 32" de alto



PROTECCIÓN DURADERA Y VERSÁTIL PARA EL SITIO DE TRABAJO SISTEMA DE PORTONES Y PIEZAS ADICIONALES



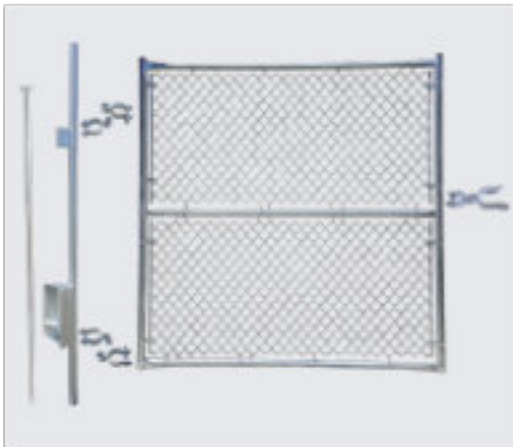
OPCIÓN DE PORTÓN PEATONAL

La cerca Water-Wall puede rotar hasta 30° con pasador final o pasador tipo T para cercas, y hasta 90° con las nuevas piezas de esquina.



45032-WWF-GF

Portón peatonal para cerca Water-Wall con todos los componentes



OPCIÓN DE PORTÓN DE SEGURIDAD DE 6'

La cerca Water-Wall puede rotar hasta 30° con pasador final o pasador tipo T para cercas, y hasta 90° con las nuevas piezas de esquina.



45032-WWF-GF

Portón de 6' para cerca Water-Wall con todos los componentes

HERRAJES PARA BARRERAS WATER-WALL + WATER-CABLE



18009-BLK
Tapa de llenado



45033-RC-B
Tapón de drenaje plástico



45032-PN
Pasador de retención



45032-WW90
Pasador de esquina de 90°



18009-B-I
Tapa flotante Drive-by



45032-DPT
Herramienta tipo dado para tapón de drenaje



45032-CPGAL
Pasador tipo T

45032-PDW
Llave para tapón de drenaje plástico



HERRAJES PARA CERCA WATER-WALL



18009-BLK
Tapa de llenado



45033-RC-B
Tapón de drenaje plástico



45032-PN
Pasador de retención



45032-WWF90
Pasador de esquina de 90° para cerca Water-Wall



18009-B-I
Tapa flotante Drive-by



45032-DPT
Herramienta tipo dado para tapón de drenaje



45032-WWF-CPGAL
Pasador tipo T

45032-PDW
Llave para tapón de drenaje plástico



45032-WWF-GF
Horquilla de portón



45032-WWF-GHF
Bisagra hembra para portón



45032-WWF-GHM
Bisagra hembra para portón



HERRAJES PARA BARRERA SENTRY WATER-CABLE



18009-BLK
Tapa de llenado



45033-RC-B
Tapón de drenaje plástico



45032-PN
Pasador de retención



45032-PDW
Llave para tapón de drenaje plástico



18009-B-I
Tapa flotante Drive-by



45032-DPT
Herramienta tipo dado para tapón de drenaje



45032-WWF-CPGAL
Pasador tipo T



160 Avenida La Pata
San Clemente, CA 92673
(949) 361-5663
www.traffixdevices.com