

TraFFix Devices Inc.



TraFFix Channelizer Drum™

Engineered Products for Safer Highways



Bajo
Densidad



Densidad alta

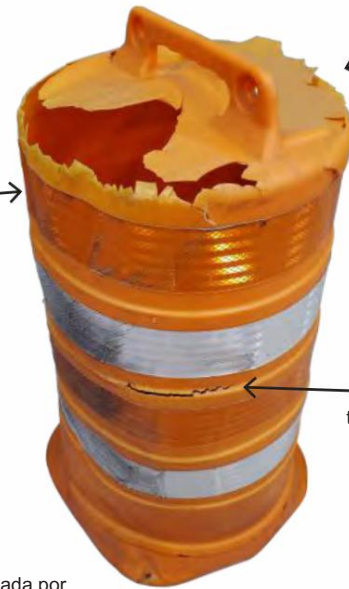


Contratista



El otro
Batería

decoloración por rayos UV



Paredes
delgadas

Agrietamiento
tras impactos

• El tambor mejor fabricado de la industria. Reutilizable después de múltiples impactos. •

Cumple o supera las especificaciones MUTCD. • 45,7 cm

de ancho y 91,4 cm de alto, independientemente de la

orientación. • Los inhibidores de rayos UV y los colorantes de calidad minimizan la decoloración causada por

los rayos dañinos del sol. • El diseño cónico permite apilarlo con o sin luces de barrera para facilitar su manejo y almacenamiento.

• Las suaves curvas a lo largo del tambor eliminan los bordes o esquinas afiladas que se agrietan y se parten al recibir un impacto. • Las

áreas empotradas alojan y protegen la lámina reflectante. • El tambor y la base

permanecen unidos hasta que se produce un impacto o se separan para su transporte y almacenamiento.

• Asa de transporte y arrastre integrada.

• Dos orificios de montaje para luces de señalización opcionales. •

Base de caucho 100 % reciclado para mayor durabilidad y agarre en carretera que resiste el movimiento provocado por el paso de vehículos.



www.traffixdevices.com

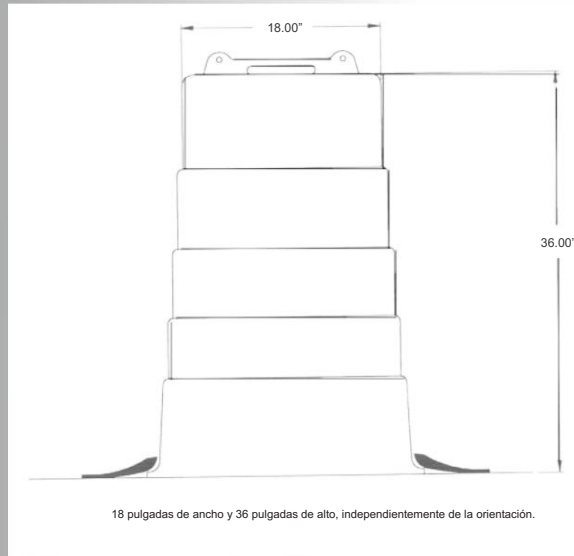
BROUJUNTO BULLETIN

Tambor canalizador TraFFix Especificación

El tambor del canalizador TraFFix debe tener un ancho mínimo de 18 pulgadas en toda su altura de 36 pulgadas, independientemente de su orientación. Su diseño en forma de "D" minimiza el rodamiento tras el impacto. Debe haber sido sometido a la prueba NTPEP y cumplir con la normativa MUTCD.

Disponible en tres variantes: alta densidad, baja densidad o baja densidad para contratistas.

Cuatro opciones de base: saco de arena, san-fil, caucho reciclado o lastre de anillos de neumáticos.



El polietileno de alta densidad, duradero y resistente, soporta con firmeza los veranos abrasadores.

El polietileno de baja densidad, que se puede remodelar, resiste los duros inviernos nevados.



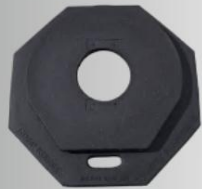
Delimitar los carriles de circulación durante los trabajos de repavimentación.



Amortiguador lateral de la carretera



Dos orificios de montaje para luces de barricada opcionales: el diseño cónico permite apilarlos con o sin luces de barricada para facilitar su manejo y almacenamiento.



Caucho reciclado de 40#
Base

#18040-RUB



Caucho reciclado n.º 25
Base

#18025-RUB



Base de anillo para neumático de 25#

#18020-TRB



Base San-Fil

#18005-SFB



Base de sacos de arena

#18003-A

**TraFFix
Devices Inc.** 
Engineered Products for Safer Highways

160 Avenida La Pata, San Clemente, CA 92673 (949) 361-5663
FAX (949) 361-9205

www.traffixdevices.com

Distribuido por: