

## FICHA TÉCNICA

### HOJA TRAPEZOIDE N.º 65232

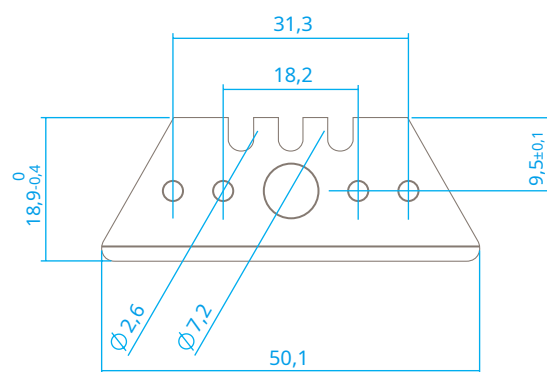


La HOJA TRAPEZOIDE N.º 65232 de MARTOR es una hoja de acero de alta calidad. Es muy afilada y cuenta con dos filos que se pueden usar uno tras otro para una larga vida útil. El filo profundo facilita el corte y las puntas redondeadas aumentan la seguridad del usuario. La hoja mide 50,1 mm de largo, 19 mm de ancho y 0,63 mm de grosor.

La HOJA TRAPEZOIDE NÚMERO 65232 está disponible con el número de pedido 65232.70 en un dispensador de 10.

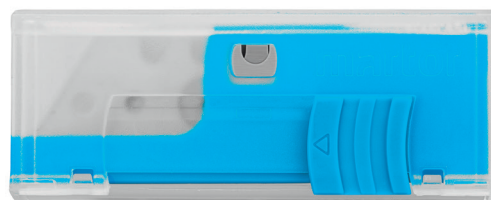
#### DETALLES DEL PRODUCTO

Número de pedido	N.º 65232.70
Tamaño de la hoja (largo x ancho)	50,1 x 18,9 mm
Espesor del material	0,63 milímetros
Peso	3,1 gramos
Material básico	Acero
Hoja	canto profundo, borde rectificado de dos lados
Facetas de la hoja	borde biselado doble
Característica de seguridad	puntas de hoja redondeadas
Características de la cuchilla	Cuchilla de 2 filos



#### DETALLES DEL EMBALAJE

Unidad de embalaje	Dispensador de 10 pulgadas
Tamaño	64,4 x 26 x 16 mm
Peso	41,5 gramos
Código EAN	4002632909061
Cantidad en el embalaje exterior	10 dispensadores
Tamaño del paquete exterior	166 x 28 x 67 milímetros
Peso del paquete exterior	430 gramos
Código EAN del paquete exterior	4002632960383
Arancel aduanero	82119400



#### CARACTERÍSTICAS DEL PRODUCTO

##### Características técnicas



Trapezio de punta  
redondeada cuchilla



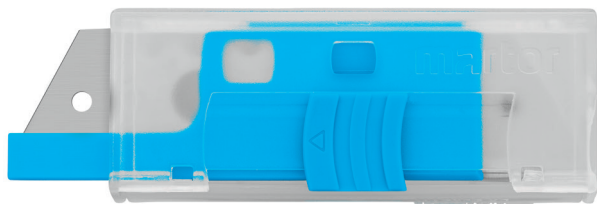
Borde rectificado de dos lados



de bordes profundos



Cuchilla de 2 filos



## MONTABLE EN

---

La hoja se puede utilizar en los siguientes cuchillos MARTOR: SECUNORM MIZAR, SECUNORM MULTISAFE, SECUNORM 300, SECUNORM 500, SECUNORM PROFI, ARGENTAX MULTIPOS.

## CONSEJOS DE SEGURIDAD

---



**PRECAUCIÓN: La cuchilla está afilada y puede causar cortes graves y profundos. Por lo tanto, nunca toque la cuchilla.**

Utilice únicamente herramientas de corte en perfecto estado con hojas MARTOR afiladas, limpias y sin daños. Asegúrese también de que el funcionamiento del cuchillo no se vea afectado por el material a cortar ni por la suciedad o los depósitos de partículas alrededor de la hoja.

**1. Sustitución de piezas de repuesto:** Reemplace las cuchillas que se desafilen a tiempo! Deseche las cuchillas viejas de forma adecuada. No las tire en la papelera, ya que esto supone un riesgo considerable de lesiones.

**2. No uso del cuchillo:** Asegure siempre la cuchilla de forma que (según el tipo de producto) se eviten cortes. Guarde el cuchillo en un lugar seguro.

**3. Instrucciones de cuidado:** Para garantizar una larga vida útil, mantenga siempre el cuchillo limpio y no lo exponga a suciedad y humedad innecesarias.

**PRECAUCIÓN: No se asumirá ninguna responsabilidad por pérdidas consecuentes. Sujeto a cambios técnicos y errores. Este cuchillo no debe estar al alcance de los niños.**

## CONTACTO

---

MARTOR KG | Lindgesfeld 28 | 42653 Solingen | Alemania T  
+49 212 73870-0 | [info@martor.de](mailto:info@martor.de) | [www.martor.com](http://www.martor.com)