

FICHA TÉCNICA

CUCHILLA INDUSTRIAL N.º 192043

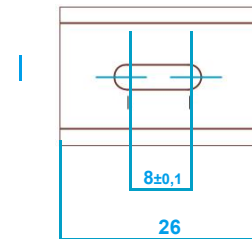


La cuchilla industrial n.º 192043 de MARTOR es una cuchilla de alta calidad fabricada en acero inoxidable. Es muy afilada y cuenta con cuatro filos que se pueden usar uno tras otro para una vida útil extralarga. Su filo ancho facilita el corte. La cuchilla mide 26 mm de largo, 18,5 mm de ancho y 0,40 mm de grosor. El aceite utilizado para la cuchilla es apto para uso alimentario.

LA CUCHILLA INDUSTRIAL NÚMERO 192043 está disponible con el número de pedido 192043.66 en un dispensador de seguridad de 10.

DETALLES DEL PRODUCTO

N.º de pedido	N.º 192043.66
Tamaño de la hoja (largo x ancho)	26 x 18,5 mm
Espesor del material	0,40 milímetros
Hoja de peso	1,3 gramos
Material básico	Acero
Refinamiento/Versión	acero inoxidable
Suelo	canto profundo, borde rectificado de dos lados
Facetas de la hoja	borde biselado doble
Características de la hoja	Cuchilla de 4 filos



DETALLES DEL EMBALAJE

Unidad de embalaje (PU)	Dispensador de seguridad de 10 pulgadas
Tamaño PU	45,1 x 24,7 x 10 mm
Peso PU	17,0 gramos
Código EAN PU	4002632801532
Cantidad en el embalaje exterior	10 dispensadores de seguridad
Tamaño del paquete exterior	110 x 47 x 27 mm
Peso del paquete exterior	190 gramos
Código EAN del paquete exterior	4002632851537
Número de arancel aduanero	82119400



CARACTERÍSTICAS DEL PRODUCTO

Características técnicas



Inoxidable



Borde rectificado de dos lados



de bordes profundos



Cuchilla de 4 filos

ELIMINACIÓN



MONTABLE EN

La hoja se puede utilizar en los siguientes cuchillos MARTOR: SECUMAX 320 MDP, SECUMAX 320, SECUNORM 185.

CONSEJOS DE SEGURIDAD



PRECAUCIÓN: La cuchilla está afilada y puede causar cortes graves y profundos. Por lo tanto, nunca toque la cuchilla.

Utilice únicamente herramientas de corte en perfecto estado con hojas MARTOR afiladas, limpias y sin daños. Asegúrese también de que el funcionamiento del cuchillo no se vea afectado por el material a cortar ni por la suciedad o los depósitos de partículas alrededor de la hoja.

1. Sustitución de piezas de repuesto: ¡Reemplace las cuchillas que se desafilen a tiempo! Deseche las cuchillas viejas de forma adecuada. No las tire en la papelera, ya que esto supone un riesgo considerable de lesiones.

2. No uso del cuchillo: Asegure siempre la cuchilla de forma que (según el tipo de producto) se eviten cortes. Guarde el cuchillo en un lugar seguro.

3. Instrucciones de cuidado: Para garantizar una larga vida útil, mantenga siempre el cuchillo limpio y no lo exponga a suciedad y humedad innecesarias.

PRECAUCIÓN: No se asumirá ninguna responsabilidad por pérdidas consecuentes. Sujeto a cambios técnicos y errores. Este cuchillo no debe estar al alcance de los niños.

CONTACTO

MARTOR KG | Lindgesfeld 28 | 42653 Solingen | Alemania T
+49 212 73870-0 | info@martor.de | www.martor.com